

投资顾问报告“波段王”组合

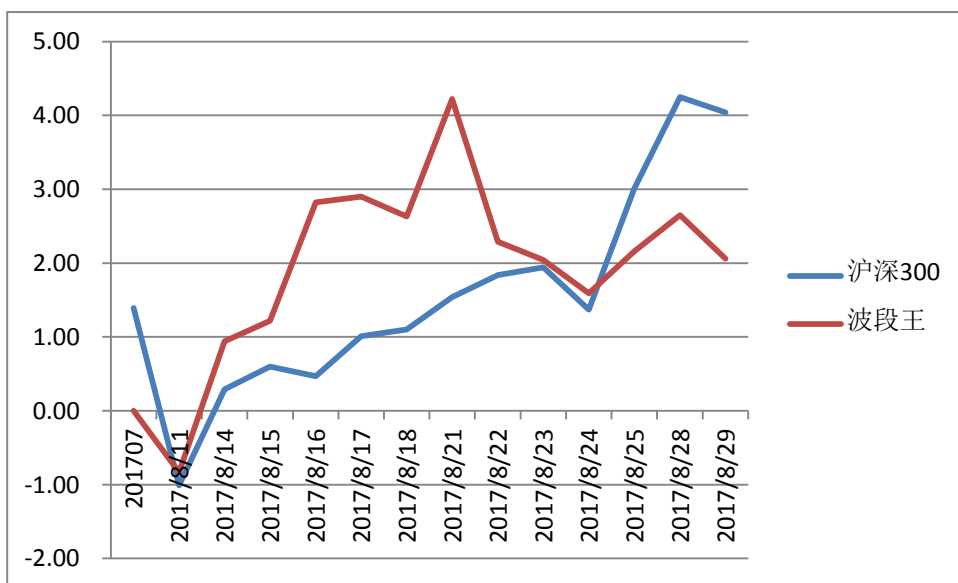
一、今日操作：

持仓不变。仓位50%。

二、组合概况：

截止日期：2017-8-29	产品成立日：2017-7-14	产品设计师：何永慧		
沪深300点位：3834.54	期初沪深300点位：3686.92	执业证书编号：S1280613030001		
期间沪深300指数涨跌幅：4.04%				
起始资金	目前总资产	可用资金	总盈亏	当前总仓位
¥1,000,000.00	¥1020639.342	¥530671.352	2.06%	50%

三、组合收益：



四、目前持仓：



股票代码	股票名称	持股数	买入价	买入日期	现价	当前市值	盈亏率	仓位
300443	金雷风电	4300	23.03	20170728	22.64	97352	-1.79%	10%
300043	星辉娱乐	12400	8.06	20170728	7.83	97092	-2.95%	10%
002081	金螳螂	9000	11.15	20170816	11.11	99990	-0.46%	10%
300315	掌趣科技	12600	7.95	20170817	7.79	98154	-2.11%	10%
300024	机器人	4500	22.37	20170822	21.64	97380	-3.36%	10%

五、操作回顾：

股票名称	调入日	调入理由	调出日	调出理由	盈亏率
齐翔腾达	20170714	主营产品涨价延续，一季度业绩大幅增长	20170728	调仓换股	0.25%
盛屯矿业	20170714	主营产品涨价延续，一季度业绩大幅增长	20170720	获利了结	4.51%
山东黄金	20170720	资产注入预期，业绩有支撑，走势稳健	20170728	调仓换股	-2.92%
朗玛信息	20170728	创业板指放量反击，低市盈率，业绩有支撑，超跌	20170815	获利了结	8.79%
网宿科技	20170728	创业板指放量反击，低市盈率，业绩有支撑，超跌	20170823	获利了结	9.71%
金雷风电	20170728	创业板指放量反击，低市盈率，业绩有支撑，超跌	-	持有	-0.93%
星辉娱乐	20170728	创业板指放量反击，低市盈率，业绩有支撑，超跌	-	持有	-0.85%
金螳螂	20170816	业绩有支撑，量价配合健康	-	持有	-0.28%



股票名称	调入日	调入理由	调出日	调出理由	盈亏率
掌趣科技	20170817	超跌，股价二次放量拉升，腾讯入股	-	持有	-0.23%
机器人	20170822	机器人大会临近，量价配合健康	-	持有	-2.51%

六、成交记录

股票代码	股票名称	股数	成交价	成交日期	买卖方向	成交金额 (元)
002408	齐翔腾达	27000	10.81	20170714	买入	292167.707
600711	盛屯矿业	21000	7.25	20170714	买入	152405.295
600711	盛屯矿业	21000	7.60	20170720	卖出	159277.608
600547	山东黄金	4700	32.0	20170720	买入	150553.408
002408	齐翔腾达	27000	10.87	20170728	卖出	292897.15
600547	山东黄金	4700	31.16	20170728	卖出	146156.167
300017	网宿科技	19300	10.35	20170728	买入	199958.750
300288	朗玛信息	3000	33.0	20170728	买入	99100.980
300443	金雷风电	4300	23.03	20170728	买入	99130
300043	星辉娱乐	12400	8.06	20170728	买入	100045.943
300288	朗玛信息	3000	36.01	20170815	卖出	107811.779
002081	金螳螂	9000	11.15	20170816	买入	100452.357
300315	掌趣科技	12600	7.95	20170817	买入	100272.173
300024	机器人	4500	22.37	20170822	买入	100767.678
300017	网宿科技	19300	11.39	20170823	卖出	219382.949



七、交易规则

1、本模拟投资组合，买入/卖出的费用按双向交易收取单边交易费率1%，卖出1%印花税。交易后在“可用资金”项目中扣除；股票买入价/卖出价中不含佣金等费用成本。

2、此产品为了操作的方便性以及可行性，买入/卖出价格均以集合竞价形成的开盘价为交易价格（如果当日早盘集合竞价高开超过4%则放弃买入），盘中不做交易，交易指令在开盘前下达。

3、以涨停（或跌停）价参与集合竞价的，如果该证券当天成交量大于集合竞价后涨停（或跌停）封单数量的即算作成交，否则不算作成交。

4、当天编制的沪深300指数最新点位，是指前一交易日的收盘价。

5、除非在建仓前作出分批建仓说明的，否则本模拟投资组合建仓股票按照-15%作为止损线进行止损。



产品风险类型：高风险

适应对象：积极型或激进型客户。

产品介绍：本产品可以投资股票、股票基金、债券、债券基金，但以投资股票或者股票基金为主，投资占比为0—100%，因此本产品是高风险产品，适合激进的投资者。

投资理念：发现股价相对低估，业绩增长空间大，具有长期竞争优势的股票投资。致力于投资公司竞争力强、稳定性强、空间大的公司长期投资，尽量分享其长期成长的收益，但本产品并不严格拘泥于长期持有，A股波动性大，更适合波段操作。多元投资，逆向投资，集中持股。

风险提示：每天的盘面变化有很大的不确定性，虽然我们尽力回避可能的风险，尽力寻找可能的机会，但我们无法保证每次投资建议的准确性。

资质申明：中国证监会核准华林证券股份有限公司证券投资咨询业务资格

作者申明：作者具有中国证券业协会授予的证券投资咨询执业资格并注册为证券投资顾问，保证报告所采用的数据均来自合规渠道，分析逻辑基于作者的职业理解，报告清晰准确的反映了作者的研究观点，力求独立、公正及客观，结论不受任何第三方的授意或影响，特此申明。

免责声明：本报告专供华林证券股份有限公司证券投资顾问使用，作为其向客户提供证券投资顾问服务的依据之一，不同于本公司发布的“证券研究报告”。

版权申明：本报告版权仅为本公司所有，未经书面许可，任何机构及个人不得以任何形式翻版、复制、发表或引用。

风险提示：

市场有风险，投资需谨慎。本公司证券投资顾问可能根据本报告作出投资建议，投资者应当充分了解证券投资顾问业务中的风险：

- 1、 投资者接受证券投资顾问服务后需自主作出投资决策并独立承担投资风险。
- 2、 本公司及其证券投资顾问提供的服务不能确保投资者获得盈利或本金不受损失。
- 3、 本公司及其证券投资顾问提供的投资建议具有针对性和时效性，不能在任何市场环境下长期有效。
- 4、 本报告作为投资建议依据时，可能存在不准确、不全面或者被误读的风险。
- 5、 本公司及其证券投资顾问可能存在道德风险，如投资者发现投资顾问存在违法违规行为或利益冲突情形，如泄露客户投资决策计划、传播虚假信息、进行关联交易等，投资者可以像本公司投诉或向有关部门举报。

上述风险揭示仅为列举性质，未能详尽列明投资者接受证券投资顾问服务所面临的全部风险和可能导致投资者投资损失的所有因素。

华林证券财富管理中心



地址：深圳福田区民田路178号华融大厦6楼

邮编：518048

电话：0755-82707777

公司的客服电话：400-188-3888

公司网址：www.chinalions.cn